

opção turismo

o primeiro jornal de turismo online, diário, para profissionais

OPÇÃO TURISMO NO CORREIO DA MANHÃ CANADÁ

A partir de agora e todas as semanas o **Jornal Opção Turismo**, o primeiro jornal de turismo diário online, já com quase 25 anos de existência, passa a ter também uma edição especial, nas páginas impressas do Correio da Manhã Canadá (CMC), bem como no seu online. Destaque-se que o grupo dispõe ainda do canal de televisão CMCTV. Este "novo" Opção Turismo, pretende ser uma ligação ou mostra turística entre Portugal e, nomeadamente, o Canadá, muito embora o Correio da Manhã Canadá seja lido em todo o mundo tal como o Opção Turismo, que pode ser lido em www.opcaoturismo.pt. ●

AS NOVIDADES

HOTELARIA

Grupo canadiano abre Hotel Casa das Lérias em Amarante

➤ Nova unidade hoteleira herda a sua localização de uma histórica e emblemática confeitaria com o mesmo nome

OPÇÃO TURISMO

Encontra-se já em operação, em Amarante, nas margens do Tâmega, uma nova unidade hoteleira - a Casa das Lérias - que herda a sua localização de uma histórica e emblemática confeitaria com o mesmo nome.

O edifício original foi outrora denominado como a famosa Casa das Lérias, então propriedade de Alcino dos Reis, local conhecido pelos doces conventuais tradicionais de Amarante: as "Lérias".

Em Setembro deste ano, a Casa das Lérias foi adquirida pelo grupo canadiano Mercan, que converteu o histórico edifício num hotel, com 23 quartos, num investimento de sete milhões de euros.

De janelas viradas para o Tâmega, próximo do centro da cidade, este hotel dispõe de 23 quartos, disponíveis nas tipo-

logias Deluxe, Duplex, Single e Superior.

A gestão hoteleira da Casa das Lérias é da responsabilidade da AHM - Ace Hospitality Management, tendo afirmado o seu presidente, Filipe Silva, que a unidade é um projeto muito especial, não só pela singularidade do local onde se encontra, como também pela história que contém e que tanto diz à população de Amarante.

EM SETEMBRO DESTA ANO, A CASA DAS LÉRIAS FOI ADQUIRIDA PELO GRUPO CANADIANO MERCAN, QUE CONVERTEU O HISTÓRICO EDIFÍCIO NUM HOTEL, COM 23 QUARTOS, NUM INVESTIMENTO DE SETE MILHÕES DE EUROS

A unidade complementa-se com uma esplanada panorâmica

para o jardim e piscina exterior, que funciona das 08h às 20h. Neste espaço encontra-se ainda o Café & Bar, com serviço de bar e de refeições ligeiras.

Esta unidade é o segundo projeto da Mercan Properties, que tem mais de uma dezena de projetos hoteleiros em desenvolvimento em Portugal.

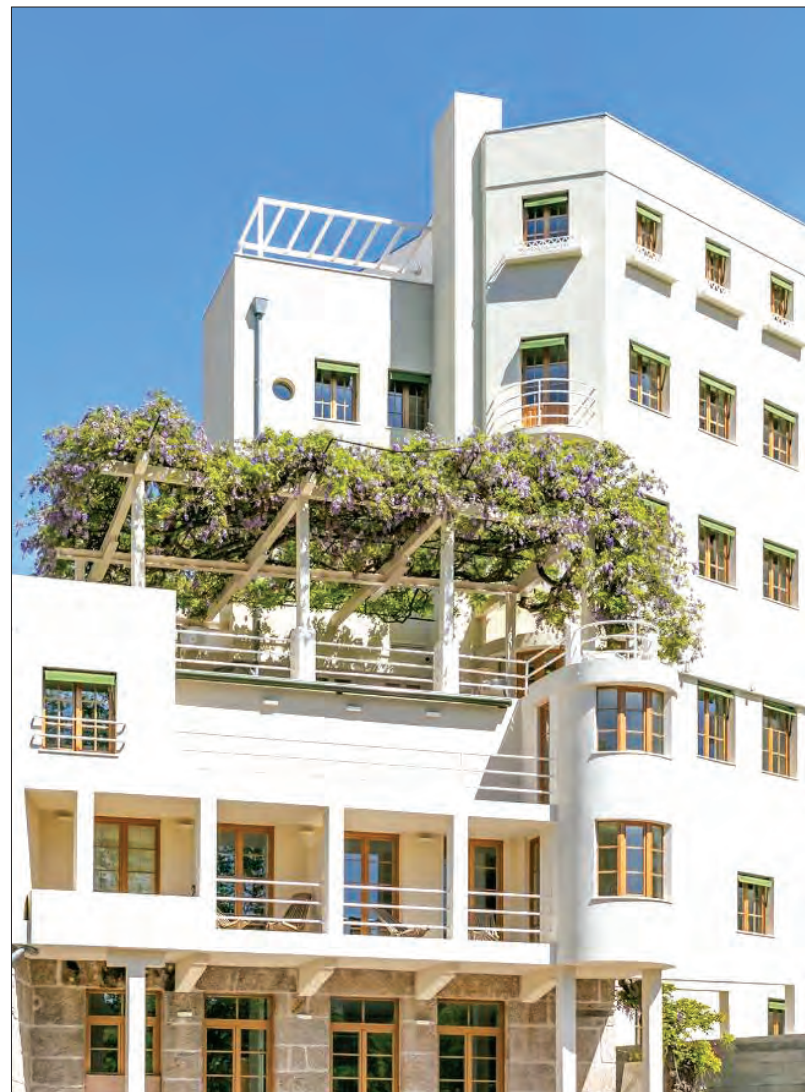
Nesta fase inicial de abertura, o Hotel Casa das Lérias está apenas aberto de quinta-feira a domingo.

Para assinalar a sua abertura, encontra-se em vigor uma campanha especial que oferece 15% de desconto em reservas feitas diretamente no site oficial da unidade.

O Grupo Mercan

O Grupo Mercan tem sede no Canadá e está presente na China, Índia, Emirados Árabes Unidos e Estados Unidos.

Com mais de 30 anos de experiência nas áreas da con-



A unidade complementa-se com uma esplanada panorâmica

sultadoria de investimento, da educação e da imigração para investimento, o grupo diz ter escolhido Portugal como destino de investimento devido à

segurança, estabilidade e hospitalidade que o país oferece, bem como às oportunidades de desenvolvimento na área da reabilitação urbana. ●

A ENTREVISTA

Sonhando com ofertas especiais em Portugal

➤ Planos do operador turístico para 2022

OPÇÃO TURISMO

A Sonhando, em 2022, vai ter várias propostas de férias em Portugal.

Desde logo o nosso programa estrela, Porto Santo, em que fomos pioneiros, e em 2022 temos programado 38 voos charter em Airbus A321 da companhia aérea SATA com 186

lugares. Dezanove desses voos serão a partir de Lisboa e outros tantos a sair do Porto. A operação terá início em 06 de Junho e terminará em 10 de Outubro. Há opções de alojamento das 3 às 5 estrelas, quem o diz é José Manuel Antunes, director geral da Sonhando.

O operador turístico tem ainda uma operação em voos regulares com a TAP para a ilha de Porto Santo, durante todo ano.

Neste momento, a Sonhando está a programar pacotes com estadas no Funchal de 3, 4 e 7



José Manuel Antunes

noites, com voos com a TAP.

Quanto aos Açores existem os tradicionais programas de estadas em Ponta Delgada e o Circuito Açoreano.

Além disto, em Portugal, a Sonhando tem uma vasta oferta de alojamento, de Trás-os-Montes ao Algarve, com destaque para a parceria com o grupo hoteleiro Vila Galé.

Não em Portugal, mas ainda em Português, temos pacotes semanais para São Tomé e Príncipe e, em exclusivo, para Bijagós na Guiné Bissau, frisa José Manuel Antunes. ●

A ENTREVISTA

Viajar Tours: o que procuram, Portugal tem

➤ Nuno Anjos, diretor comercial do operador turístico Viajar Tours, fala sobre as expectativas para o ano de 2022

OPÇÃO TURISMO

Nuno Anjos, diretor comercial do operador turístico Viajar Tours é de opinião que existem boas perspectivas para 2022, se se tiver em conta os indicadores do 2º semestre de 2021, e se se alcançar alguma estabilidade nos mercados.

O mercado europeu já começa a normalizar, a reabertura de fronteiras com o Canadá e os EUA já se faz sentir de forma positiva, e estamos confiantes que 2022 será realmente um ano de retoma, afirma Nuno Anjos apresentando o que o operador turístico, sediado no Porto, tem para oferecer:

"O mercado europeu já começa a normalizar, a reabertura de fronteiras com o Canadá e os EUA já se faz sentir de forma positiva, e estamos confiantes que 2022 será realmente um ano de retoma"

Nuno Anjos
Diretor comercial Viajar Tours

- A nossa oferta para Portugal vai seguir a linha que já tínhamos traçado para 2021, e que passa por programas com um grande foco na sustentabilidade e no turismo de luxo, com programação baseada em 'short-



Nuno Anjos, diretor comercial do operador turístico Viajar Tours

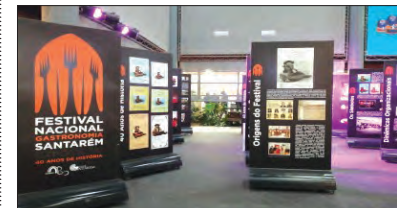
-breaks' com "experiências", sejam elas gastronómicas, de aventura, ou até 'out of the box', numa perspectiva de 'tailor made': o que quer que os via-

jantes procurem, Portugal tem.

A concluir, Nuno Anjos destaca que há expectativa, otimismo e confiança no 'trade' turístico nacional. ●

EVENTO

SANTARÉM
FESTIVAL DE GASTRONOMIA DE SANTARÉM É DOS MELHORES NA EUROPA



Festival de Gastronomia de Santarém

Eleito como um dos melhores festivais de gastronomia de Outono na Europa, o Festival de Gastronomia de Santarém arrancou ontem (18) na Casa do Campino.

A cerimónia da inauguração contou com as presenças do presidente da Câmara Municipal de Santarém e do presidente da ERT do Alentejo e Ribatejo, Vítor Silva

No ano em que celebra 40 anos, o certame divide-se em três áreas: mostra de produtos regionais e entidades institucionais, restauração e uma tenda de concertos. ●

O DESTINO

CASCAIS/SINTRA

A Terra de Criaturas Mágicas

➤ Num mundo idílico, criado por seres mágicos, guardiões das profundezas eternas, nasceu o Maciço Eruptivo de Sintra

OPÇÃO TURISMO

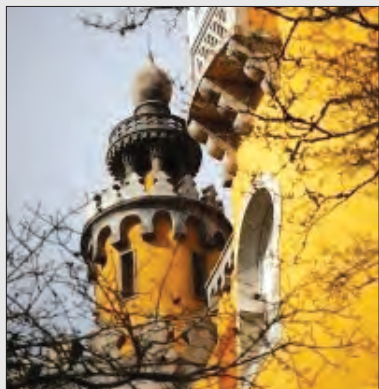
160 Milhões de anos, nos contemplam, formados por rochas sedimentares, rochas magmáticas e rochas metamórficas, estando grande parte delas, seladas no interior da terra.

A sua localização privilegiada, estende-se do limite norte do concelho de Sintra, junto à foz do rio Falcão, até às margens da Baía de Cascais, terminando na Cidadela.

Pertence à região saloia, terra de história, cultura, costumes e gentes extraordinárias.

A sua superfície tem um total de 14.583 hectares, onde a variedade de formas naturais, torna este Património da Humanidade, um sítio único, evocativo de histórias e lendas, com palco no maciço eruptivo da serra, nas arribas vivas de Cascais, nas formações cársicas junto ao litoral ou nas dunas consolidadas do Guincho.

O oceano, terra das belas e



Palácio e Parque da Pena, em Sintra

perigosas Nereides, é o agente modelador da sua costa, fazendo recuar arribas, ou elevando as suas praias com a deposição de areias.

A Serra, apesar de pequena, possui uma grande variedade de rochas, como os granitos e os gabros, assim como densos filões de natureza diversificada.

Na Peninha, abundam as bolas de rocha, formadas pela infiltração de águas da chuva nas fracturas sieníticas, conferindo um aspecto invulgar à encosta que dela parte até ao



mar.

O seu bosque esconde plantas e animais, numa luta interminável pela sobrevivência, devido à influência menos positiva do ser humano, que contribuiu para o desaparecimento de espécies como o urso, o veado, a lebre ou o lobo e, que ameaça seriamente o morcego-de-ferradura-mediterrânico e o toirão.

A diversidade climática, de composição geológica e consequente riqueza dos solos permitem grande diversida-



Elétrico de Sintra

de de flora, de características essencialmente mediterrânicas, ocidental, atlânticas e macaronésicas.

Grande parte da vegetação natural atual é constituída por comunidades que substituíram a floresta pós-glaciações, tendo como dominante o carvalho-cerquinho.

Um vasto conjunto de valores monumentais e naturais, transforma este parque natural, num lugar de peregrinação para os amantes da história, da natureza e da beleza.

Locais como a Barragem do Rio da Mula, Lagoa Azul, Quinta de Monserrate, Quinta da Regaleira, Palácio e Parque da Pena, Boca do Inferno, Guincho e Cabo da Roca, transmitem sentimentos poderosos para

aqueles que têm a sorte de os poder contemplar.

O litoral, orla costeira de valor geológico e histórico incalculável, oferece-nos arribas milenárias, dunas consolidadas, calcários jurássicos como o da praia da Úrsa, filões eruptivos que se cruzam, chaminés vulcânicas, pegadas de dinossauros na Praia Grande do Rodízio, deixadas pelos Saurópodes, dinossauros herbívoros quadrúpedes, de pescoço e cauda compridos, bem como por Terópodes, os carnívoros bípedes, cujas pegadas evidenciam as suas garras afiadas, fendas verticais e cavernas... lugares de lendas e seres mágicos, que ainda hoje se escondem na imaginação do povo.

Aves marítimas, como o ganso-patola, o melro-azul, a gaviota ou o corvo-marinho-de-crista, encontram nesta região a preservação do seu tipo de habitat, facilitando a sua conservação.

No termo da serra, encontra-se o emblemático Cabo da Roca, o ponto mais ocidental da Europa, onde escarpas altas e abruptas, fazem a transição entre a terra e o mar.

Ali, onde outrora a esplendorosa Atlântida terminava, deixou a lenda um mundo mítico, mágico e maravilhoso... O Parque Natural de Sintra-Cascais. ●